

Fon Dağılım Önerileri – Nisan 2024

TL Cinsi Risklerin Azaldığı Bir Dönemde Para Piyasası Fonlarının Ağırlığını Artırıyoruz

Türk Lirasının reel olarak değer kazanmasını bekliyoruz. Türk Lirası cinsi sabit getirilerdeki yükselişler ve kur riskindeki azalış sebebiyle para piyasası fonlarında ağırlık artırmayı öneriyoruz.

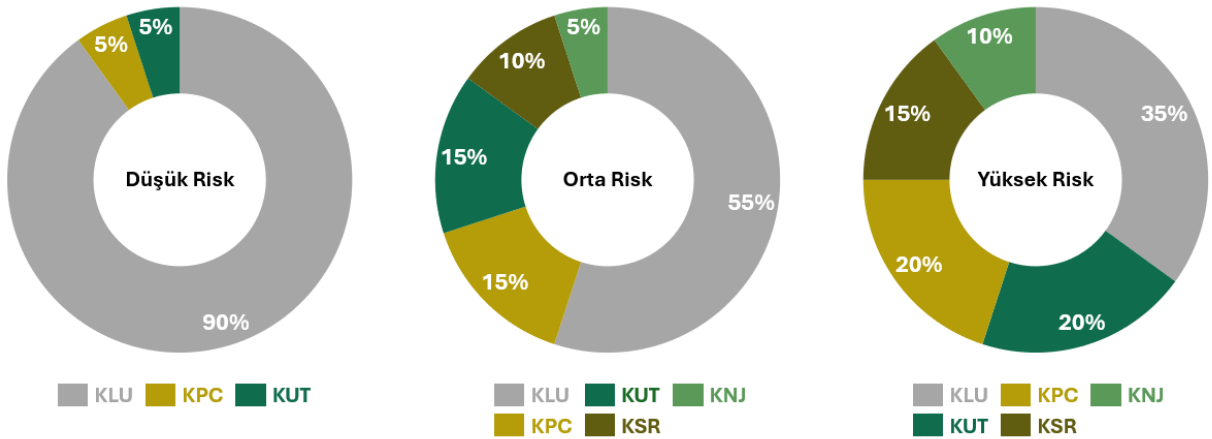
ABD’de enflasyon beklentilerin üzerinde kaldığı halde Fed’in yıl içerisinde üç faiz indirimine gideceğini teyit etmesi piyasaları olumlu etkiledi. Hisse ve kıymetli madenler için alan açıldı. Diğer taraftan küresel faiz indirimlerinin başladığı durumda fon akışlarının gelişmekte olan ülkelere yönelmesi Türkiye için de fırsatlar sunabilir.

Rusya ve diğer ülkeler arasındaki “söylem” seviyesinde kalan gerilimin “eylem” fazına geçmesini beklemiyoruz. Bu gerilim altın fiyatlarını destekledi. Fed Başkanı’nın faizlerin indirilmesine ilişkin açıklamaları da altın risklerini azalttı. Yüksek seviyesine rağmen sıkışmanın son bulduğu bir küresel ekonomide portföylerde altının yer alması gerektiğini düşünüyoruz.

Jeopolitik sorunlar petrol fiyatlarında dalgalanmalara sebep olabilir. Bu sebeple, portföylerde enerji fonumuza da yer veriyoruz (KNJ Fonu).

Varlık sınıflarına yönelik yükseliş beklentilerimizi ve yatırımcıların risk toleranslarını dikkate aldığımızda Şekil-1’deki fon dağılımlarını öneriyoruz.

Şekil 1. Fon Dağılım Önerileri



Fonlara İlişkin Bilgiler:

KLU Fonu: Kuveyt Türk Portföy Para Piyasası Katılım Fonu

KUT Fonu: Kuveyt Türk Portföy Kıymetli Madenler Katılım Fonu

KPC Fonu: Kuveyt Türk Portföy Katılım Hisse Senedi Fonu

KSR* Fonu: Kuveyt Türk Portföy Sürdürülebilirlik Katılım Fonu

KNJ* Fonu: Kuveyt Türk Portföy Enerji Katılım Fonu

* Bu fonlarda %80'e kadar yabancı hisse taşınabilmektedir.

Fon Dağılım Önerileri – Nisan 2024

Risk Seviyelerine İlişkin Açıklamalar:

Görece Düşük Risk: Anaparadan kayıp yaşamayı pek istemeyen, yatırım ürünleri ile ilgili bilgi ve tecrübesi düşük olan yatırımcıları ifade eder.

Orta Risk: Anaparadan bir miktar kayıp yaşamayı göze alan, yatırım ürünleri ile ilgili bilgi ve tecrübesi olan yatırımcıları ifade eder.

Yüksek Risk: Yüksek getiri hedefiyle yüksek riske girerek anaparadan büyük bir miktar kaybetmeyi göze alan, yatırım ürünleri ile ilgili bilgi ve tecrübesi yüksek olan yatırımcıları ifade eder.

Çekince Bildirimi:

Sermaye Piyasası Kurulunun “Yatırım Hizmetleri ve Faaliyetleri ile Yan Hizmetlere İlişkin Esaslar Hakkında Tebliğ”i Uyarınca Yayımlanan Uyarı Notu: Burada yer alan yatırım ürünlerine dair bilgi, yorum ve tavsiyeler yatırım danışmanlığı kapsamında değildir. Yatırım danışmanlığı hizmeti, yetkili kuruluşlar tarafından kişilerin risk ve getiri tercihleri dikkate alınarak kişiye özel sunulmaktadır. Burada yer alan yorum ve tavsiyeler ise genel niteliktedir. Bu tavsiyeler mali durumunuz ile risk ve getiri tercihlerinize uygun olmayabilir. Bu nedenle, sadece burada yer alan bilgilere dayanarak yatırım kararı verilmesi beklentilerinize uygun sonuçlar doğurmayabilir. Bu bilgiler doğrultusunda işlem yapmayı kabul ettiğinizi onaylayarak işlemlerinize devam edebilirsiniz.

